

愛川町福祉マップ

～ 公共施設・トイレ編 ～



～愛川町役場周辺～

▼14文化会館

▲15福祉センター 1～4階

▲13役場分館1階

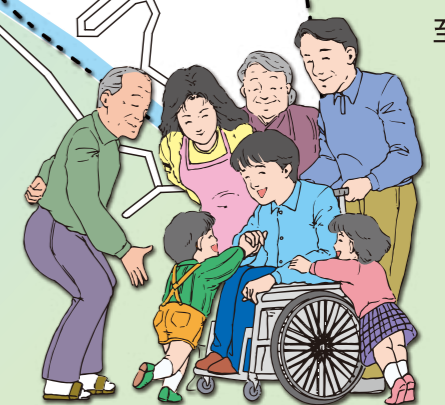
▲ ②県立あいかわ公園南駐車場のトイレ

▲ ⑦田代運動公園のトイレ

▼ 24 八菅山観光トイレ

▲ 25 八菅山いこいの森

1	宮ヶ瀬ダム 水とエネルギー館	11	農村環境改善センター	21	中津老人福祉センター
2	県立あいかわ公園	12	愛川町役場	22	中津公民館 (レディースプラザ)
3	半原公民館 (ラビンプラザ)	13	愛川町役場庁舎分館	23	古民家山十邸
4	半原老人福祉センター	14	文化会館	24	八菅山観光トイレ
5	消防署半原分署	15	福祉センター	25	八菅山いこいの森
6	半原出張所	16	愛川町消防署		
7	田代運動公園	17	諏訪老人いこいの家		
8	ありんこ 高峰作業所	18	第1号公園体育館		
9	高峰老人福祉センター	19	中津出張所		
10	三増公園	20	ありんこ中津作業所		



⑨ 高峰老人福祉センター
 愛川町角田 1321-3 TEL 046-286-0407
 【休館日】日曜日 祝日
 年末年始(12月29日～1月3日)
 【利用時間】AM9:00～PM4:00

⑩ 三増公園
 愛川町三増 1886 TEL 046-281-6777
 【休場日】火曜日(祝日の場合は翌日)
 祝日の翌日(土、日曜日は除く)
 年末年始(12月29日～1月3日)
 【利用時間】AM8:30～PM8:00

⑪ 農村環境改善センター
 愛川町田代 1195 TEL 046-281-2829
 【休館日】月曜日(祝日は除く)
 祝日の翌日(土、日曜日は除く)
 年末年始(12月29日～1月3日)
 【利用時間】AM9:00～PM10:00

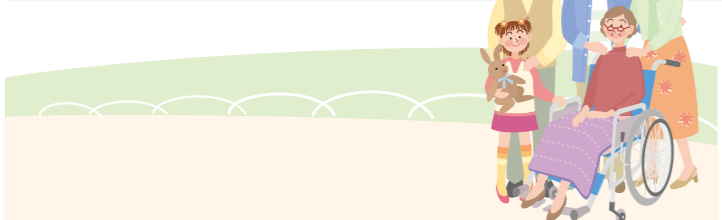
⑫ 愛川町役場庁舎内
 愛川町角田 251-1 TEL 046-285-2111(代)

⑬ 愛川町役場庁舎分館
 愛川町角田 251-1 TEL 046-285-2111(代)

⑭ 文化会館
 愛川町角田 250-1 TEL 046-285-6960
 【休館日】火曜日(祝日の場合は翌日)
 年末年始(12月29日～1月3日)
 【利用時間】AM9:00～PM10:00

⑮ 福祉センター
 愛川町角田 257-1 TEL 046-285-2111(代)
 【休館日】土、日曜日 祝日
 年末年始(12月29日～1月3日)
 【利用時間】AM8:30～PM5:15

⑯ 愛川町消防署
 愛川町角田 286-1 TEL 046-285-3131



⑰ 諏訪老人いこいの家
 愛川町中津 2281-1 TEL 046-285-7718
 【休館日】日曜日 祝日
 年末年始(12月29日～1月3日)
 【利用時間】AM9:00～PM4:00

⑱ 第1号公園体育館
 愛川町中津 4043 TEL 046-285-1818
 【休館日】火曜日(祝日の場合は翌日)
 年末年始(12月29日～1月3日)
 【利用時間】AM8:30～PM9:30

⑲ 中津出張所
 愛川町中津 745-4 TEL 046-285-0004
 【休館日】土、日曜日 祝日
 年末年始(12月29日～1月3日)
 【利用時間】AM8:30～PM5:15

⑳ ありんこ中津作業所
 愛川町中津 745-5 TEL 046-286-4066
 【休所日】土、日曜日 祝日
 年末年始(12月29日～1月3日)
 【利用時間】AM8:30～PM5:15

㉑ 中津老人福祉センター
 愛川町中津 681-12 TEL 046-285-6417
 【休館日】日曜日 祝日 年末年始(12月29日～1月3日)
 【利用時間】AM9:00～PM4:00

㉒ 中津公民館(レディースプラザ)
 愛川町中津 293-3 TEL 046-285-1600
 【休館日】毎月の最後の火曜日(祝日の場合は翌日)
 年末年始(12月29日～1月3日)
 【利用時間】AM9:00～PM10:00

㉓ 古民家山十郎
 愛川町中津 485-1 TEL 046-285-0015
 【休園日】毎週火曜日 祝日の翌日(土、日曜日は除く)
 年末年始(12月29日～1月3日)
 【利用時間】AM9:00～PM5:00

㉔ 八菅山観光トイレ(八菅橋付近)

㉕ 八菅山いこいの森

愛・マップ

～愛川町公共施設・トイレ編～

「さあ、出かけよう！」

この福祉マップは、車いすを利用する方、高齢者や赤ちゃん連れの方々など誰もが、安心して出かけられるように、町内の公共施設のトイレ情報についてまとめました。

平成19年度中に各施設の調査を行い、利用に配慮した設備の状況を掲載しています。

掲載内容は、駐車場や出入口の段差、トイレの設備についてまとめ、地図と施設データによりご案内しています。

製作 社会福祉法人愛川町社会福祉協議会
 “愛川の底力”住民委員会
 発行月 平成20年3月

*“愛川の底力”住民委員会
 地域住民相互による支えあい活動のネットワーク化を図り、地域住民自身が主体となった活動の仕組みを作ることを目的に活動しています

「愛・マップ」記号の説明		
区分	記号	内容
駐車場		一般用駐車場
		障害者用駐車場
出入口		スロープ有り
トイレ		みんなのトイレ
		障害者用トイレ
		洋式トイレ
		オストメイト対応
		ベビーベッド ベビーチェア

① 宮ヶ瀬ダム 水とエネルギー館
 愛川町半原5157 TEL 046-281-5171
 【休館日】月曜日 祝日の翌日(土、日曜日は除く)
 年末年始(12月29日～1月3日)
 【利用時間】AM9:00～PM5:00

② 県立あいかわ公園(県立あいかわ公園管理事務所)
 愛川町半原5423 TEL 046-281-3646
 【休園日】年末年始(12月29日～1月3日)
 【利用時間】4～9月 AM8:30～PM6:00
 10～3月 AM8:30～PM5:00

③ 半原公民館(ラビンプラザ)
 愛川町半原4343-3 TEL 046-281-0177
 【休館日】火曜日(祝日の場合は翌日)
 年末年始(12月29日～1月3日)
 【利用時間】AM9:00～PM10:00

④ 半原老人福祉センター
 愛川町半原6677 TEL 046-281-0239
 【休館日】日曜日 祝日
 年末年始(12月29日～1月3日)
 【利用時間】AM9:00～PM4:00

⑤ 消防署半原分署
 愛川町半原 1620 TEL 046-281-1112

⑥ 半原出張所
 愛川町半原 105 TEL 046-281-1111
 【休館日】土、日曜日 祝日
 年末年始(12月29日～1月3日)
 【利用時間】AM8:30～PM5:15

⑦ 田代運動公園
 愛川町田代 1700 TEL 046-281-0427
 【休園日】火曜日(祝日の場合は翌日)
 祝日の翌日(土、日曜日は除く)
 年末年始(12月29日～1月3日)
 【利用時間】AM8:30～PM9:30

⑧ ありんこ高峰作業所
 愛川町角田 2191-2 TEL 046-281-5448
 【休所日】土、日曜日 祝日
 年末年始(12月29日～1月3日)
 【利用時間】AM8:30～PM5:15